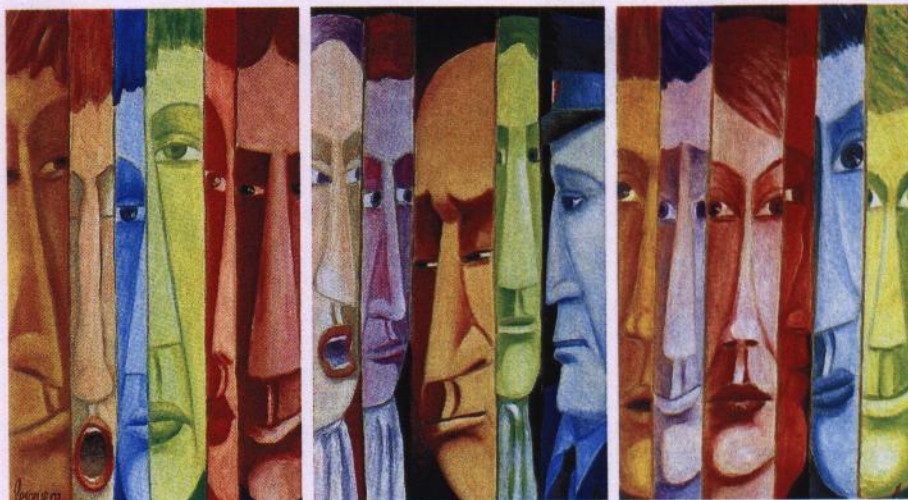


# Gérard LESŒUR

Voilà un mot qui réveille. L'utopie. C'est la marche en avant pour un nouveau monde. Gérard Lesœur lui donne de la couleur, non pas que ses portraits compressés à l'étau manquent de vie, loin de là, mais son « en avant toute pour de nouvelles perspectives! » se traduit dans un premier temps à travers le grand malaise de notre société « joyeusement » contemporaine: l'incommunicabilité. Un thème de créativité extraordinaire pour cet artiste dont sa recherche graphique et picturale est partiellement inspirée du cubisme. Lui, l'autodidacte, convaincu que les rencontres éveillent et enrichissent la connaissance, préfère les périodes dada et surréaliste. Il joue également sur son statut d'empêcheur de tourner en rond. Un artiste doit avoir une fonction sociale, dit-il. Il n'est pas là



« Tranches de vie (assises) ». Tryptique, Huile sur toile (81 x 33 cm).

pour vous entonner l'Internationale à tue-tête mais le quotidien, notre quotidien collectif l'intéresse « pour

ments. Après chacun repart de son côté. » Bardé d'interdit, l'être humain n'a plus de rondeur, il devient

## « Vive l'Utopie »

que la vie soit plus belle: le rôle de l'artiste est de titiller les esprits, d'aider à élever les consciences. » Ses séquences hachées proches du découpage cinématographique enclenchent des rythmes de vie contrastés. L'être humain est entoilé dans un champ étriqué imposé par nos valeurs marchandes. Mais n'est-il pas avant tout prisonnier de ses peurs et de ses certitudes?

« Nous vivons les uns à côté des autres. Les seuls moments où les hommes et les femmes se retrouvent, c'est lors des grands conflits sociaux, des grands regroupe-

ments. Après chacun repart de son côté. » Bardé d'interdit, l'être humain n'a plus de rondeur, il devient anguleux, acéré, agressif. Gérard Lesœur s'en inquiète. Mais que faire? Hé bien! Peindre l'éclaircie. ■

Harry KAMPIANNE



« Ovalie ». Huile sur toile (90 x 70 cm).



« Promiscuité ». Huile sur toile (100 x 100 cm).

### ATELIERS

105 Av du Gal de Gaulle  
78500 Sartrouville  
Tél. 01 39 13 59 94

8, rue de la Signolle  
Beaujard  
89500 Villeneuve s/yonne  
Tél. 06 13 96 59 55